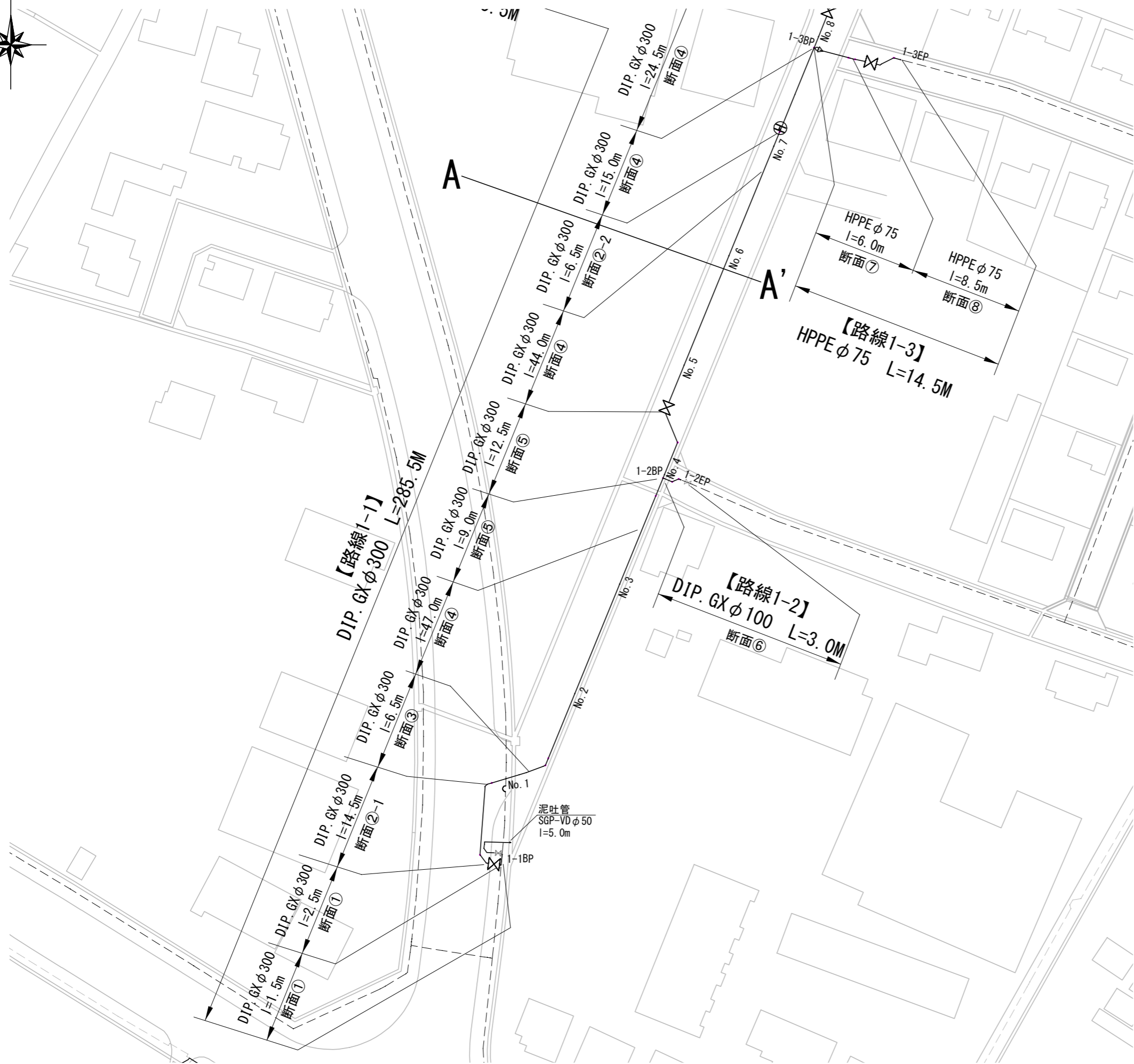
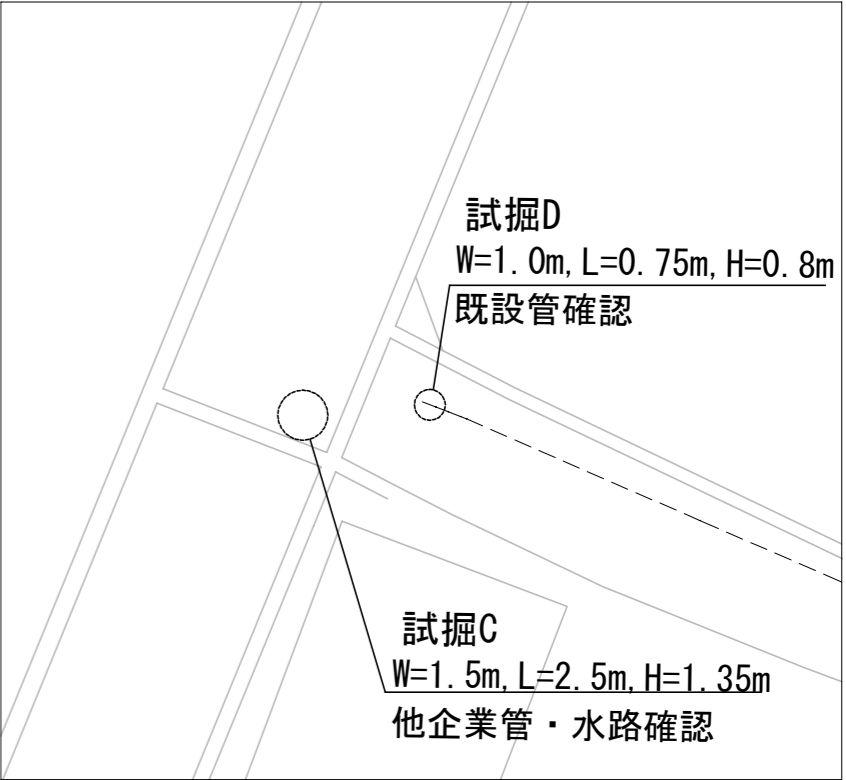


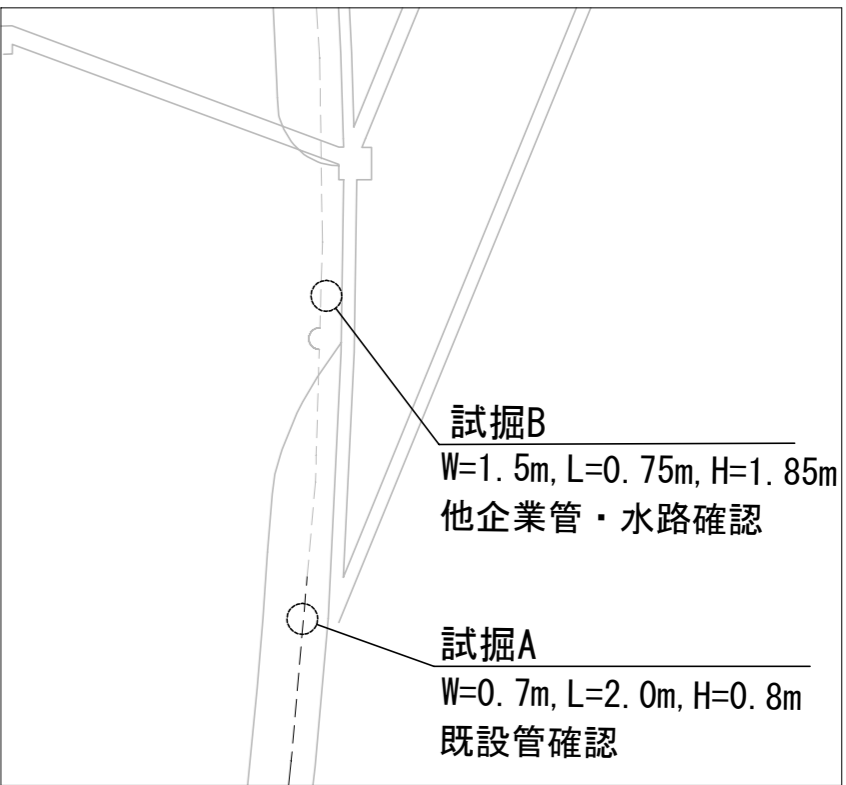
平面図(1) S=1/500



【路線1-1】No. 4付近 【路線1-2】EP



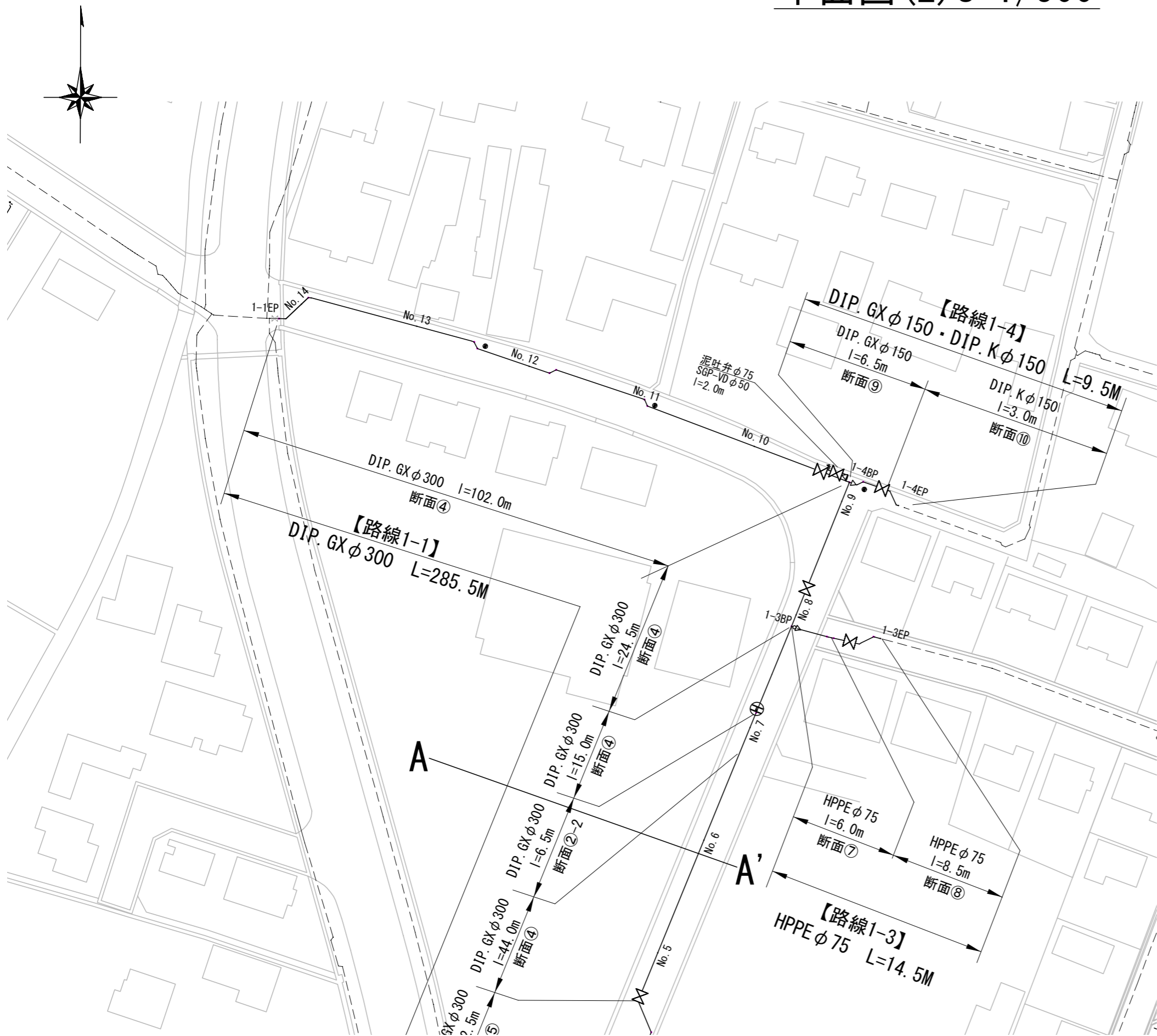
【路線1-1】BP・No. 1付近



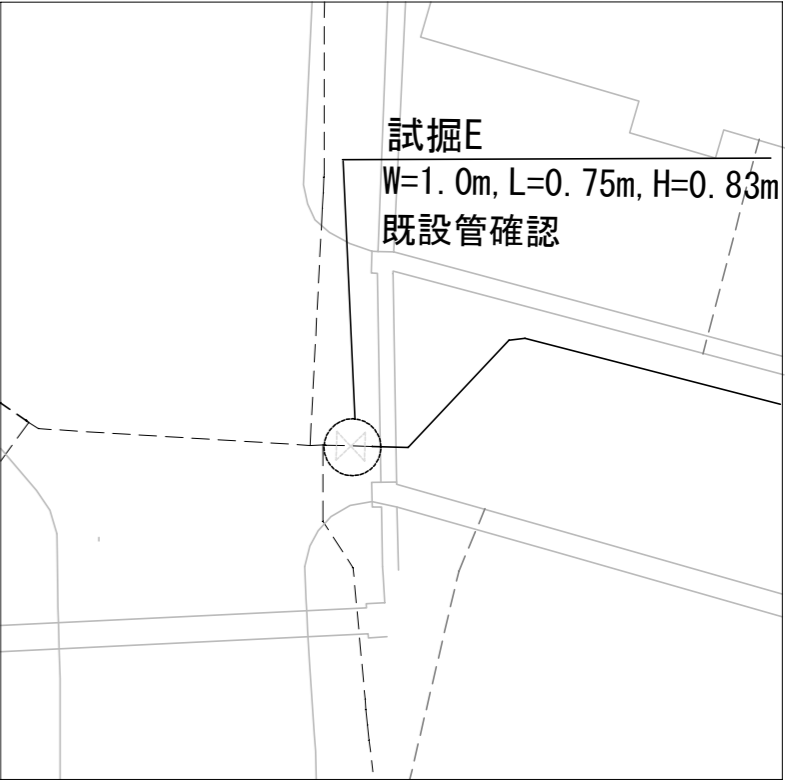
※縮尺はA2で出力した場合

工事件名	(R7災対-6) 配水管布設替工事					
工事場所	甲府市増坪町・上町地内(甲府城南病院の南西)					
図 面 名	平面図(1)		縮尺	1/500	分割	2/10
甲府市上下水道局	管理番号			マイクNo.		

平面図 (2) S=1/500



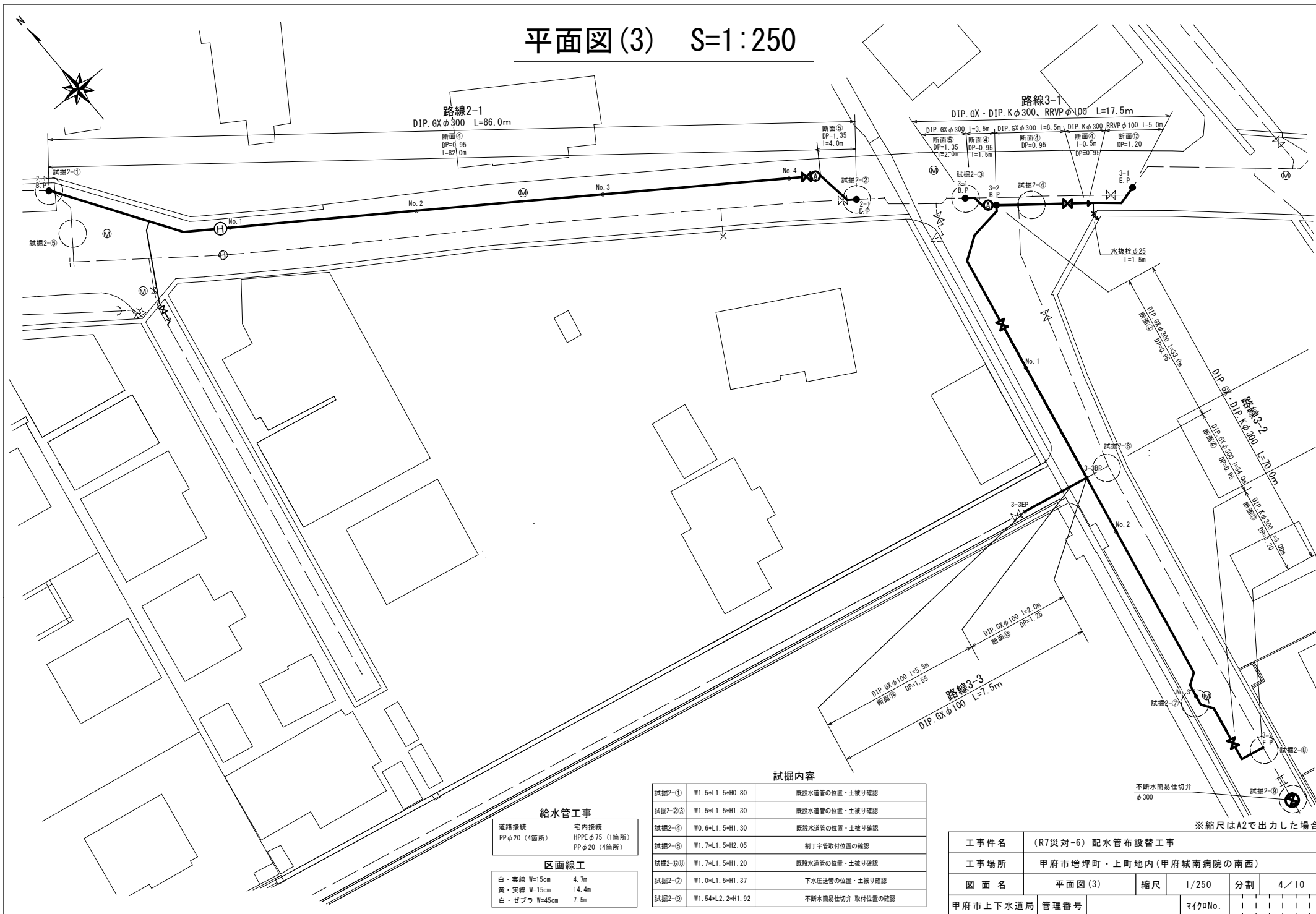
【路線1-1】EP



※縮尺はA2で出力した場合

工事件名	(R7災対-6) 配水管布設替工事					
工事場所	甲府市増坪町・上町地内(甲府城南病院の南西)					
図面名	平面図 (2)	縮尺	1/500	分割	3/10	
甲府市上下水道局	管理番号			マイクNo.		

平面図(3) S=1:250



給水管工事

道路接続 PP φ 20 (4箇所)	宅内接続 HPPE φ 75 (1箇所) PP φ 20 (4箇所)
-----------------------	--

区画線工

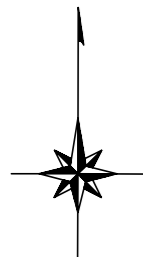
白・実線 W=15cm	4.7m
黄・実線 W=15cm	14.4m
白・ゼブラ W=45cm	7.5m

試掘内容

試掘2-①	W1.5×L1.5×H0.80	既設水道管の位置・土盛り確認
試掘2-②③	W1.5×L1.5×H1.30	既設水道管の位置・土盛り確認
試掘2-④	W0.6×L1.5×H1.30	既設水道管の位置・土盛り確認
試掘2-⑤	W1.7×L1.5×H2.05	割丁字管取付位置の確認
試掘2-⑥⑧	W1.7×L1.5×H1.20	既設水道管の位置・土盛り確認
試掘2-⑦	W1.0×L1.5×H1.37	下水圧送管の位置・土盛り確認
試掘2-⑨	W1.54×L2.2×H1.92	断水簡易仕切弁 取付位置の確認

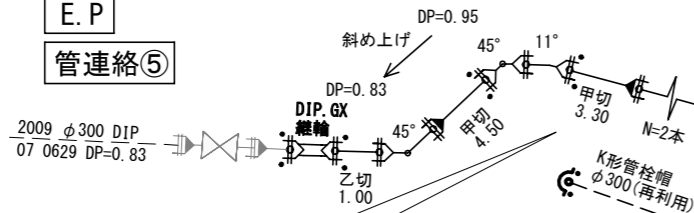
※縮尺はA2で出力した場合

工事件名	(R7災対-6) 配水管布設替工事				
工事場所	甲府市増坪町・上町地内(甲府城南病院の南西)				
図面名	平面図(3)	縮尺	1/250	分割	4/10
甲府市上下水道局 管理番号			マイクNo.		

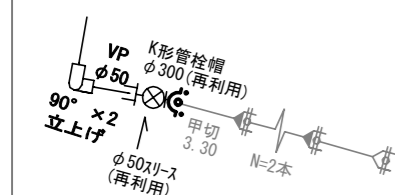


1-1 配管詳細図 S=1/FREE

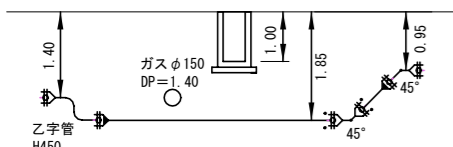
路線1-1
E. P
管連絡⑤



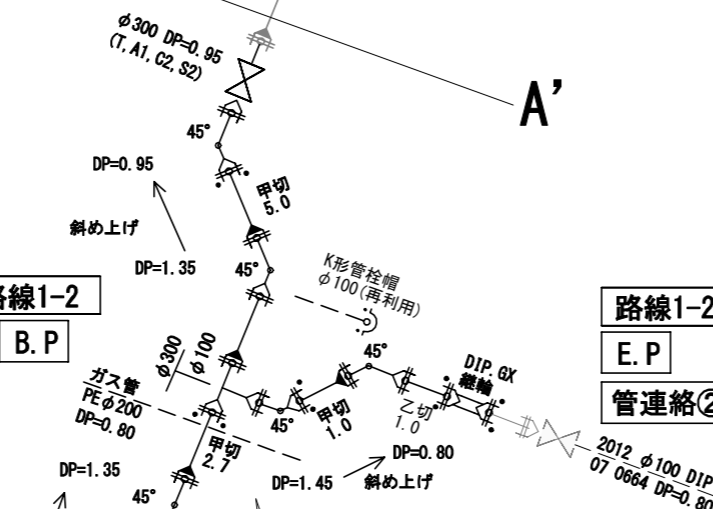
新管洗浄前
管洗浄・水圧用



下越断面図



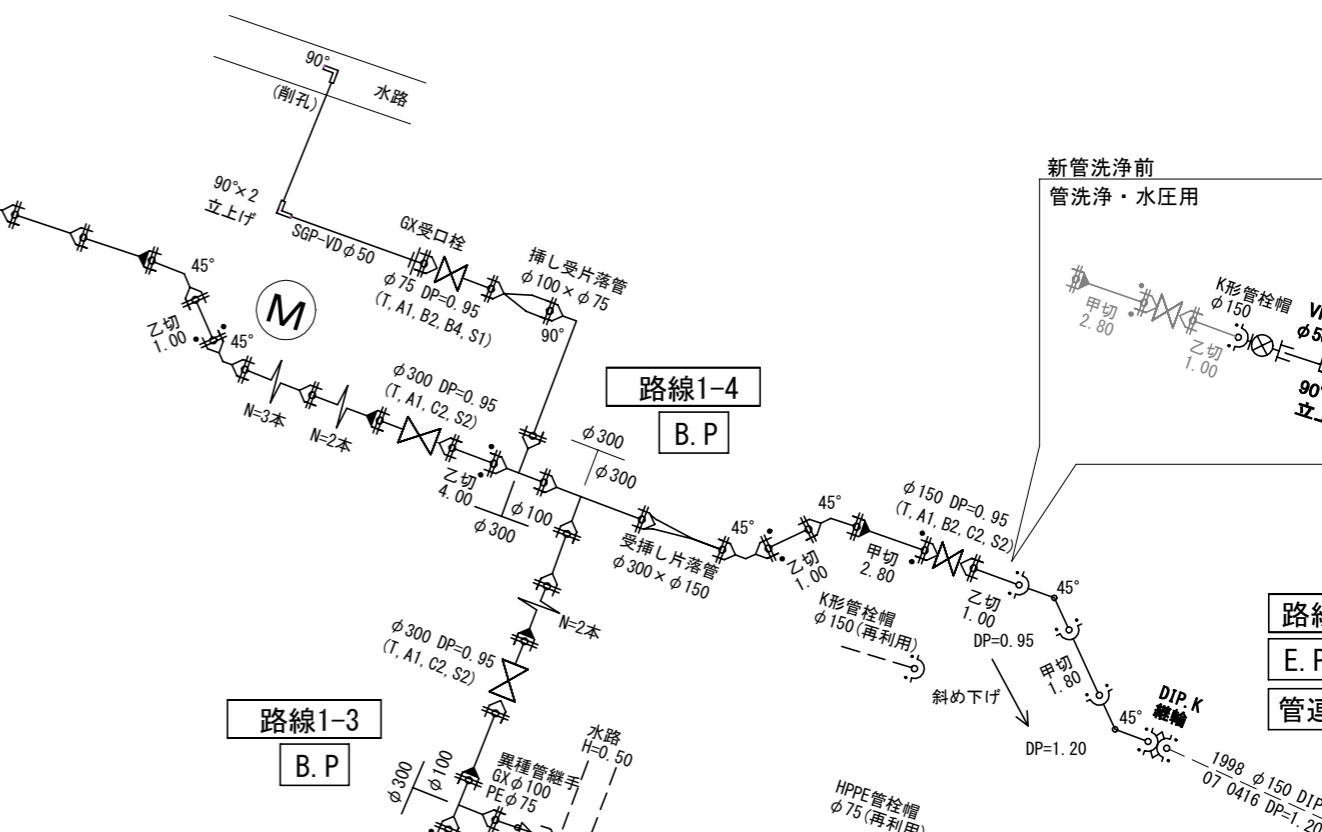
路線1-2
B. P
管連絡②



路線1-2
E. P
管連絡②

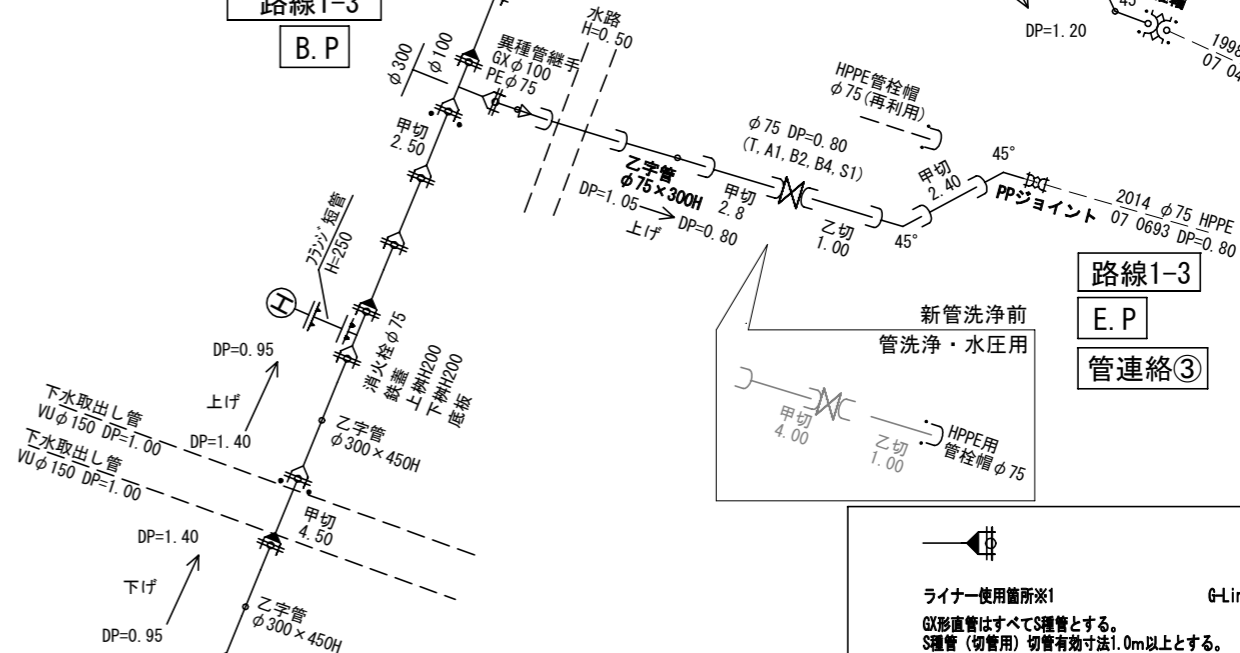
※消火栓材料構成
リフト式浅層埋設用消火栓(補修弁付)
鉄蓋(消火栓用φ500)
消火栓用レゾンコンクリート上桟H200(φ500)
消火栓用レゾンコンクリート下桟H200(φ500)
消火栓用底板H40(φ500)
フランジ短管H=250 GF
GFカセット 2枚
Fボルト(SUS304焼付防止処理)M16×75 8本

路線1-4
B. P
管連絡④



路線1-4
E. P
管連絡④

路線1-3
E. P
管連絡③



ライナー使用箇所※1

G形直管はすべてS種管とする。
S種管（切管用）切管有効寸法1.0m以上とする。
甲切 是有頭（受口有り）の切管を表す。
乙切 は無頭（受口無し）の切管を表す。

G-Link使用箇所※2

※1 一体化長さ	φ300	φ150	φ75
曲管部（45° 以下）	1.0m	1.0m	1.0m
曲管部（45° 以上）	7.0m	4.0m	1.0m
T字管部	7.0m	1.0m	1.0m
管端部及び仕切弁部	14.0m	8.0m	4.5m
片繋管部（φ300×φ100）	12.0m		

※2 K形特殊押輪は30kN仕様とする

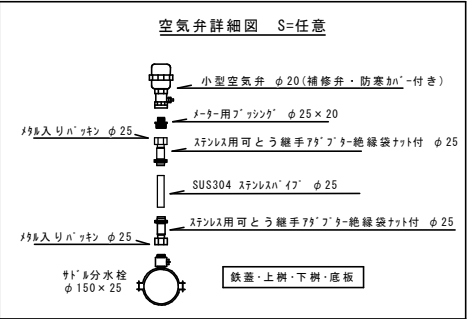
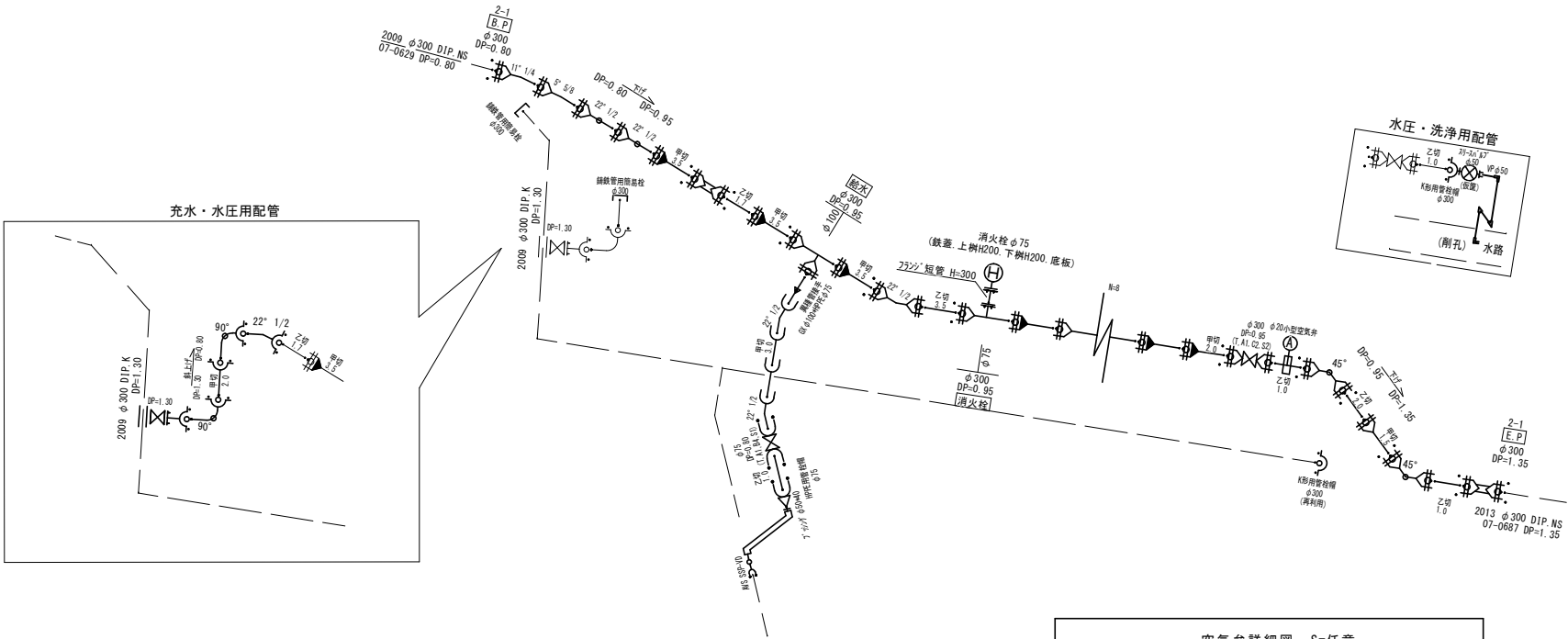
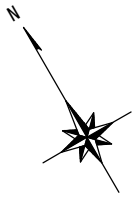
※3 掘削深がH=1.5mを超える場合には土留工（軽量鋼矢板）を施す

※4 メカニカル継手を使用する場合で、HPPE管にインナーコアの挿入が必要な場合は、各メーカーが指定するコアの挿入量・締め付け方法等に従い、適切に施工する。

※縮尺はA2で出力した場合

工事件名	(R7災対-6) 配水管布設替工事				
工事場所	甲府市増坪町・上町地内(甲府城南病院の南西)				
図面名	1-1 配管詳細図	縮尺	任意	分割	5/10
甲府市上下水道局	管理番号		マイクNo.		

2-1 配管詳細図 S=任意



※1 ライナー使用箇所 ※1
甲切・乙切 : 切管有効寸法1.0m以上

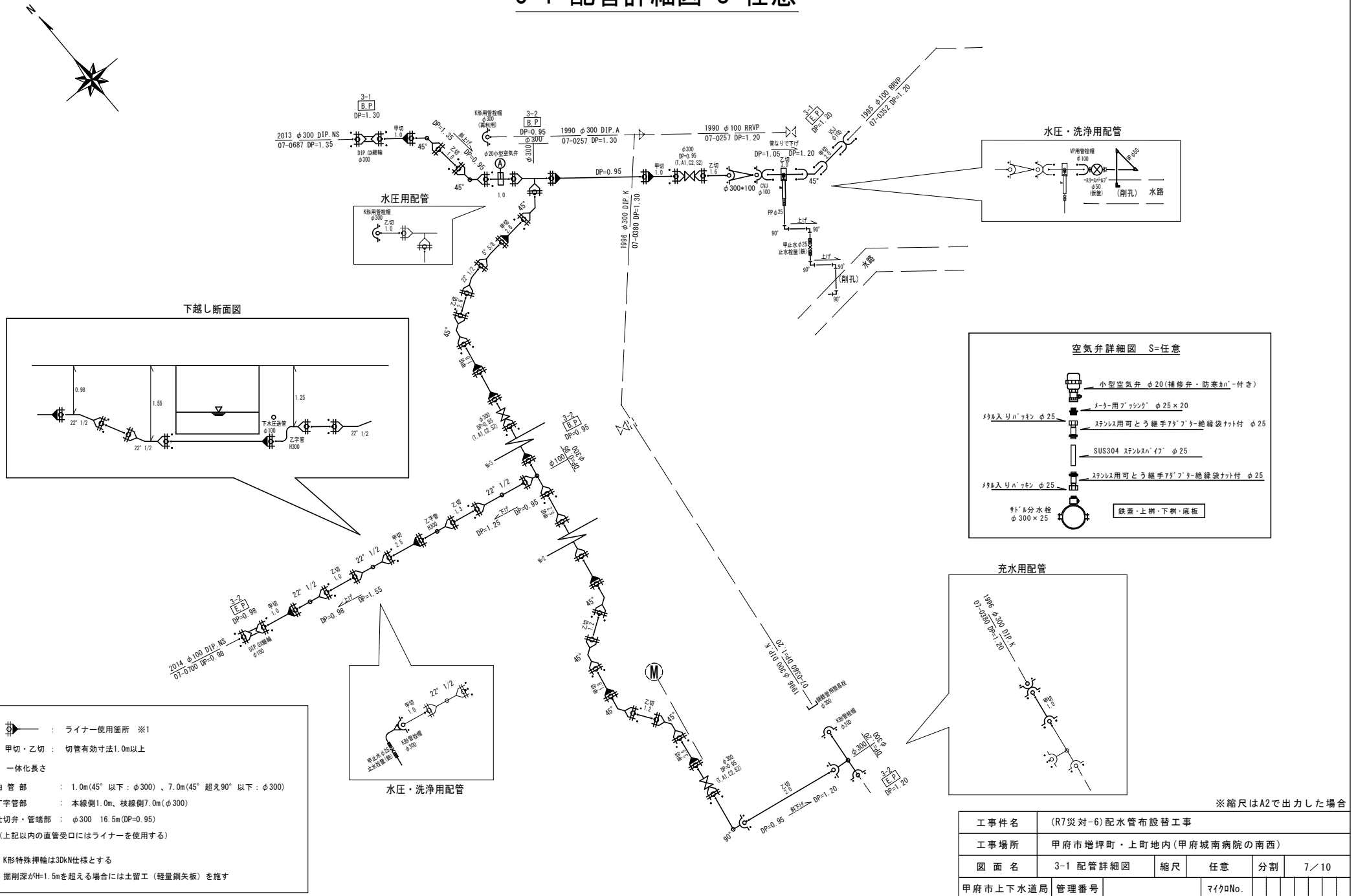
※1 一体化長さ

曲 管 部 : 1.0m(45° 以下 : φ300) 、7.0m(45° 超え90° 以下 : φ300)
丁字管部 : 本線側1.0m、枝線側7.0m(φ300)
仕切弁・管端部 : φ300 16.5m(DP=0.95)
(上記以内の直管受口にはライナーを使用する)

※2 K形特殊押輪は30kN仕様とする
※3 掘削深がH=1.5mを超える場合には土留工(軽量鋼矢板)を施す

※縮尺はA2で出力した場合						
工 事 件 名	(R7災対-6) 配水管布設替工事					
工 事 場 所	甲府市増坪町・上町地内(甲府城南病院の南西)					
図 面 名	2-1 配管詳細図	縮 尺	任 意	分 割	6 / 10	
甲府市上下水道局	管理番号			マイクロNo.		

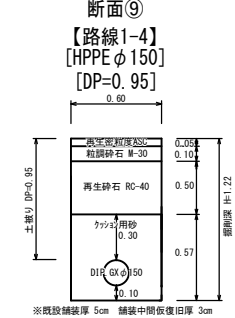
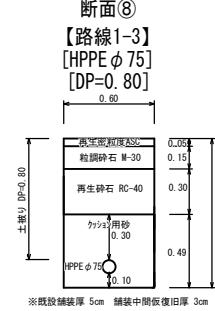
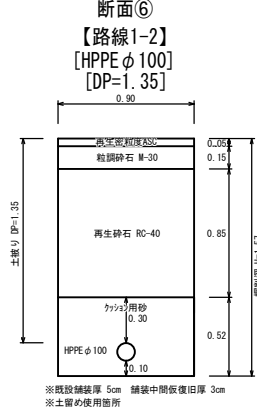
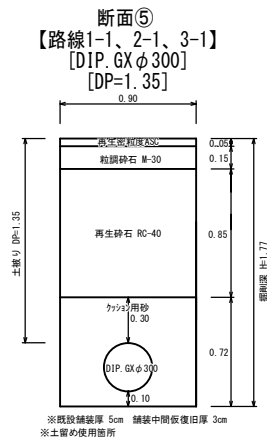
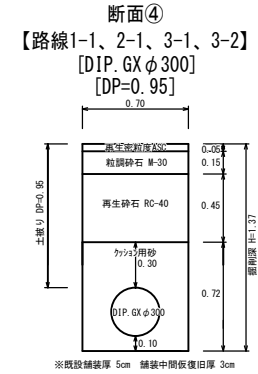
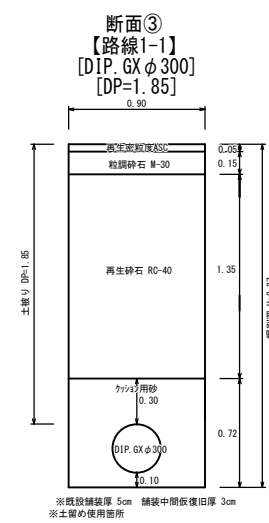
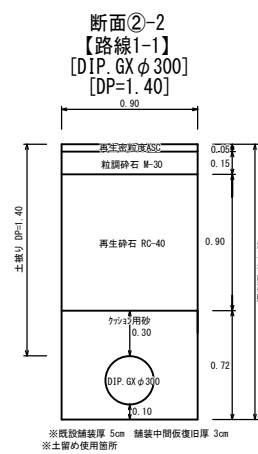
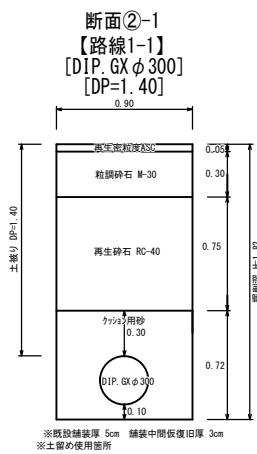
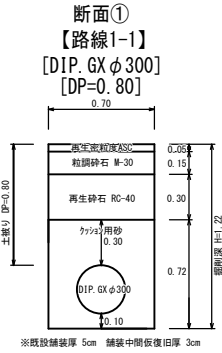
3-1 配管詳細図 S=任意



※縮尺はA2で出力した場合

工事件名	(R7災対-6)配水管布設替工事					
工事場所	甲府市増坪町・上町地内(甲府城南病院の南西)					
図面名	3-1 配管詳細図	縮尺	任意	分割	7/10	
甲府市上下水道局	管理番号			マイクNo.		

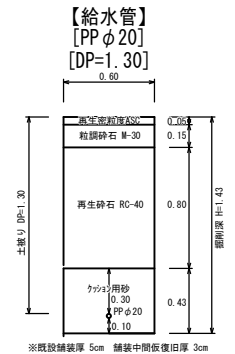
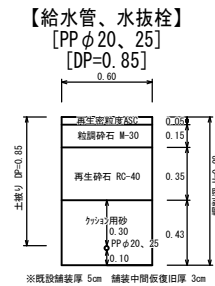
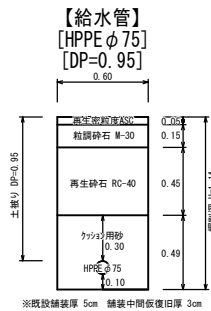
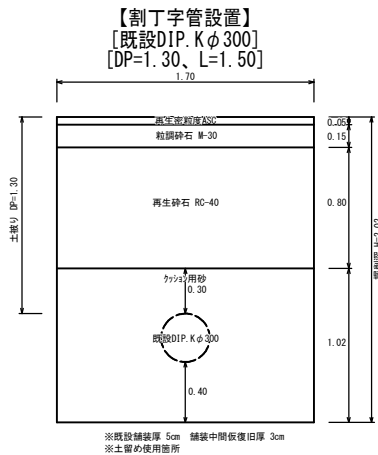
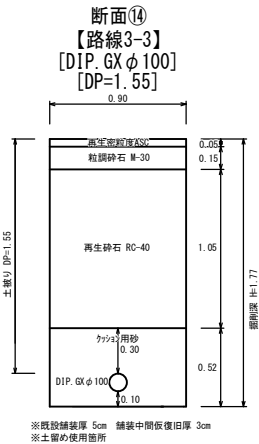
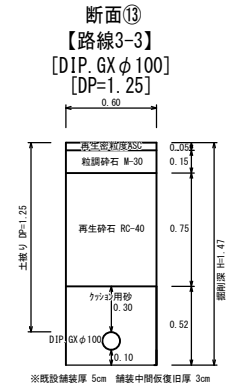
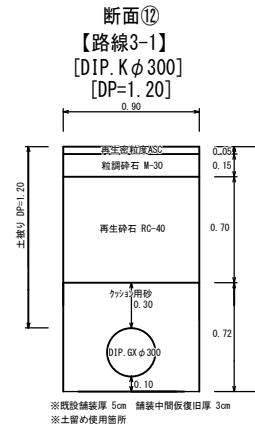
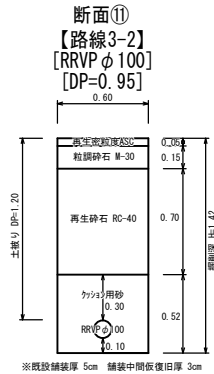
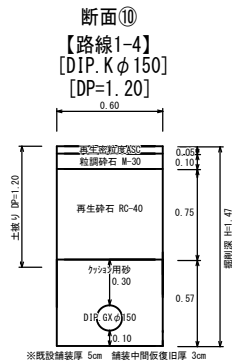
土工標準図(1) S=1 : 25



※縮尺はA2で出力した場合

工事件名	(R7災対-6)配水管布設替工事						
工事場所	甲府市増坪町・上町地内(甲府城南病院の西)						
図面名	土工標準図(1)	縮尺	1 : 25	分割	8 / 10		
甲府市上下水道局	管理番号			マイクNo.			

土工標準図(2) S=1 : 25

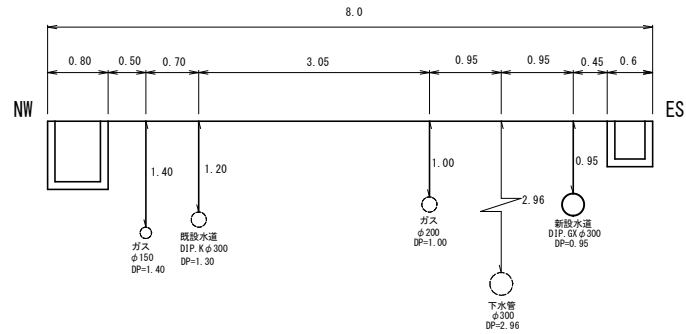


※縮尺はA2で出力した場合

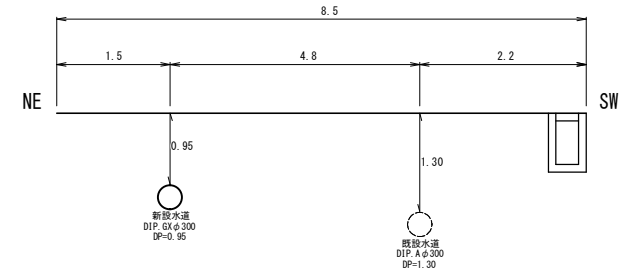
工事件名	(R7災対-6)配水管布設替工事							
工事場所	甲府市増坪町・上町地内(甲府城南病院の西)							
図面名	土工標準図(2)	縮尺	1 : 25	分割	9 / 10			
甲府市上下水道局	管理番号				マイクロNo.			

標準横断図 S=1 : 50

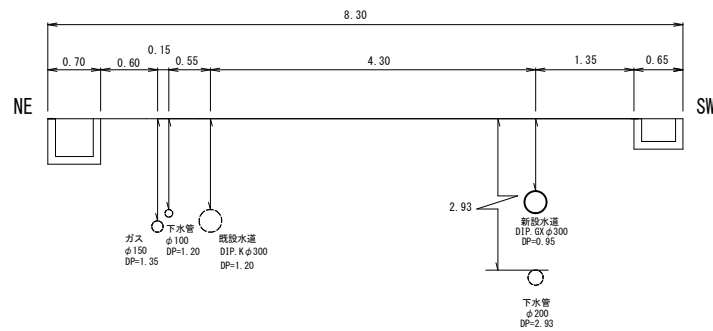
路線1-1 No. 2



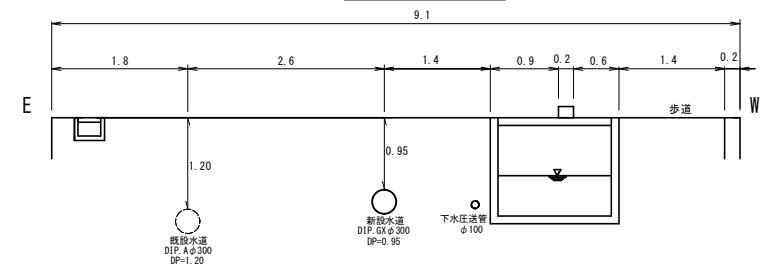
路線2-1 No. 2



路線1-1 No. 11



路線3-2 No. 2



※縮尺はA2で出力した場合

工事件名	(R7災対-6) 配水管布設替工事						
工事場所	甲府市増坪町・上町地内(甲府城南病院の西)						
図面名	土工標準図	縮尺	1 : 50	分割	10 / 10		
甲府市上下水道局	管理番号				マイクNo.		